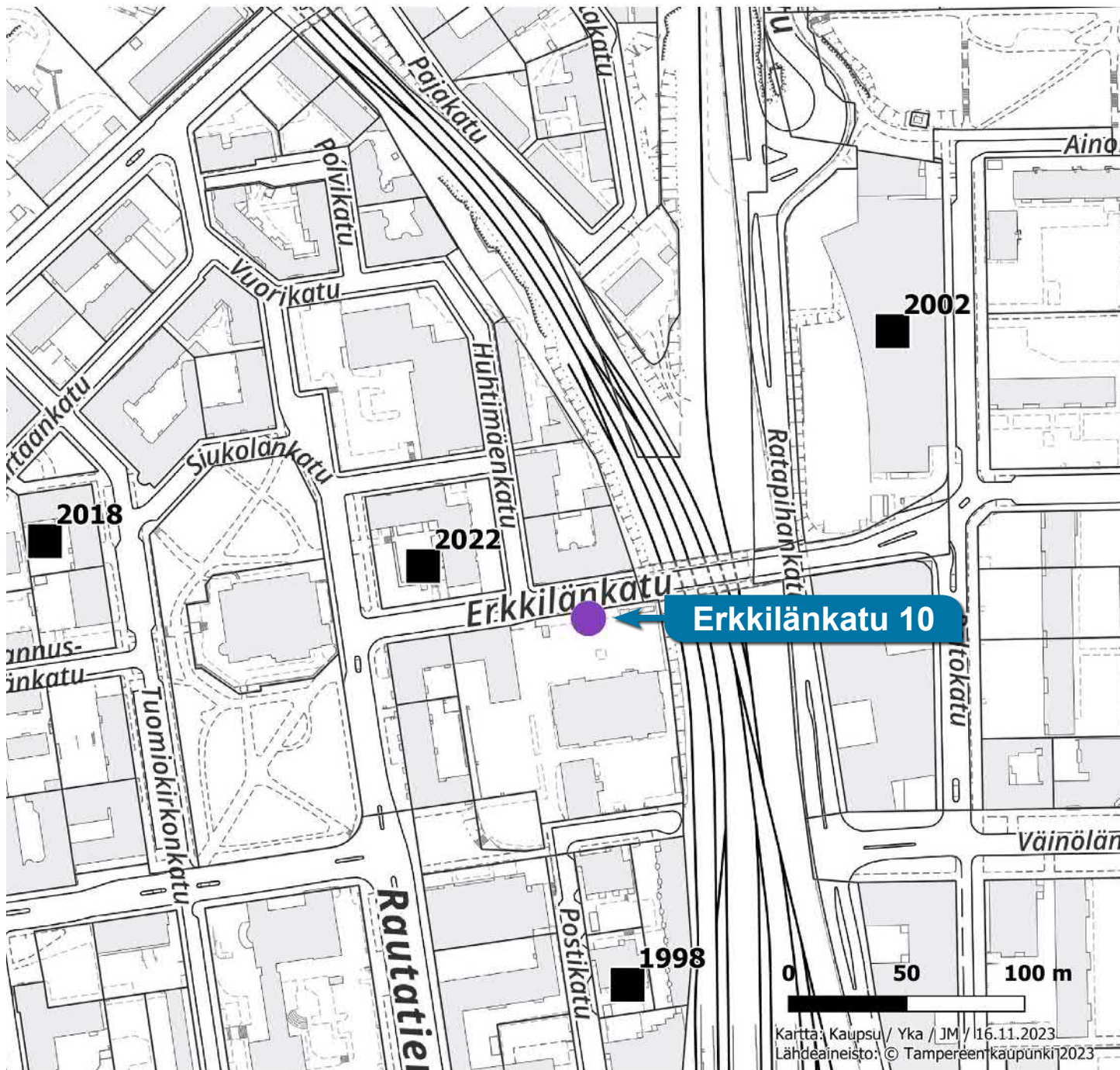


Rakennuspaikan sijainti ja ote poikkeuslupatilannekartasta



- Hyväksytty
- ▲ Hylätty
- Käsittely kesken

Hakijan selvitys hankkeesta

Tampereen henkilöratapihan ylittävä Erkkilän ylikulkusilta Tampereen Juhannuskylän ja Tammela välillä uusitaan osana Väyläviraston ja Tampereen kaupungin Tampereen henkilöratapihan uudistamishanketta. Sillan uusimisen yhteydessä saneerataan myös Erkkilänkatu välillä Rautatienkatu – Peltokatu.

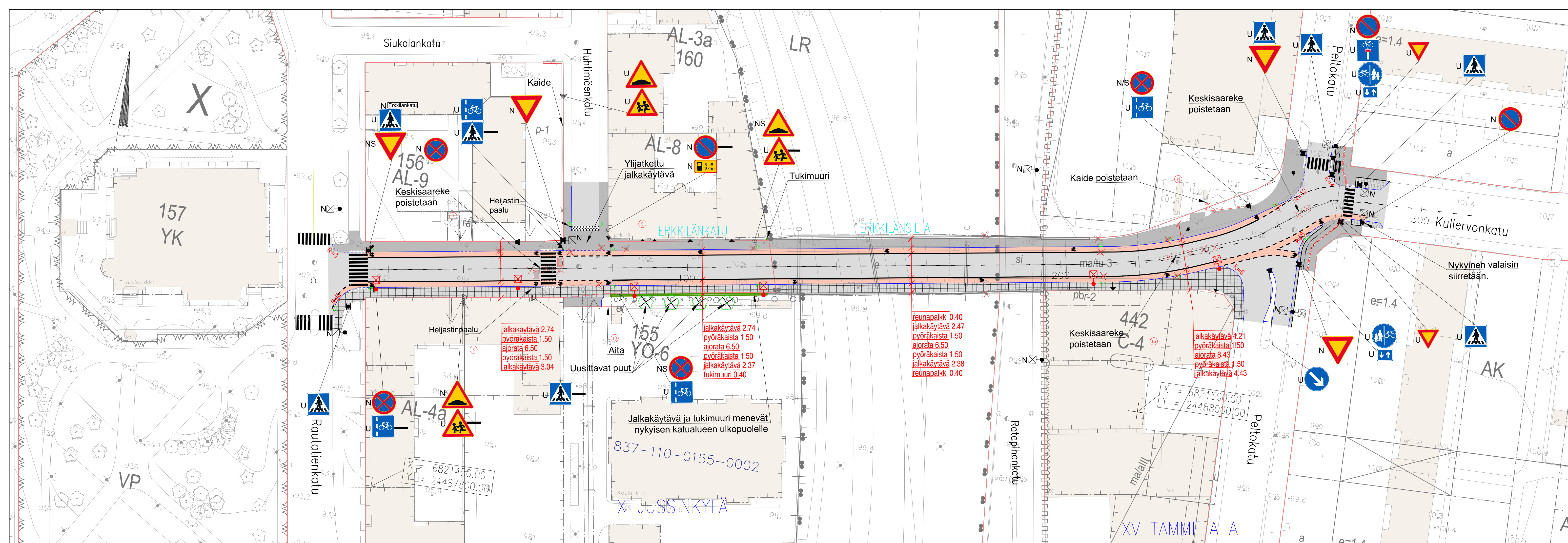
Siltaa uusittaessa joudutaan sillan länsipuolella Erkkilänkadun ja kiinteistön 837-110-155-2 rajalla oleva tukimuuri rakentamaan uudelleen. Samassa yhteydessä nykyisin kavennettu jalkakäytävä Erkkilän sillan ja kiinteistön 837-110-155-2 liittymän välillä levitetään tasalevyiseksi siltakannen jalkakäytävän kanssa.

Poikkeamiset säännöksistä perusteluineen:

Poikkeaminen asemakaavasta 6987. Erkkilän sillan uusimisen yhteydessä sillan lounaiskulmassa oleva tukimuuri Erkkilän kadun ja kiinteistön 837-110-155-2 rajalla joudutaan purkamaan ja rakentamaan uudestaan, koska sillan itäisen maatuen korkeutta ja sijaintia joudutaan muuttamaan siltaa uusittaessa, mikä edellyttää edelleen myös tukimuurin uusimista.

Kiinteistön alueella tukimuurin vieressä olevat neljä kaavassa säilytettäväksi merkittyä puuta (metsävaahtera) sijaitsevat noin 3 metrin etäisyydellä nykyisen tukimuurin reunapalkista. Muurin rakentamiseksi tehtävät kaivannot tulevat ulottumaan lähes puiden runkoihin kiinni ja vanhojen puiden juurien säilyttäminen vahingoittumattomina näin lähellä muurin rakennuskaivantoa on mahdotonta. Tästä syystä haetaan poikkeamista säilytettäväksi merkittyjen puiden uusimiseksi tukimuurin rakentamisen yhteydessä. Uudet puut (metsävaahtera) istutetaan vanhoille paikoille ja niille tullaan rakentamaan asianmukaiset kasvualustat.

Samassa yhteydessä nykyisin kavennettu jalkakäytävä Erkkilän sillan ja kiinteistön 837-110-155-2 liittymän välillä levitetään tasalevyiseksi siltakannella kulkevan jalkakäytävän kanssa siirtämällä uusi tukimuuri noin 1,2 metrin verran etelään kiinteistön 837-110-155-2 rajaan asti. Tästä syystä uuden sillan maatuen ja tukimuurin perustukset ulottuvat maan alla 0,85 verran kiinteistön 837-110-155-2 alueelle.



- PÄÄLLYSTEMATERIAALIT, MERKINTÖJEN SELITYS:**
- ASFALTTIPÄÄLLYSTEINEN AJORATA
 - ASFALTTIPÄÄLLYSTEINEN JALKAKÄYTÄVÄ JA PYÖRÄTIE
 - VÄRIASFALTTIPÄÄLLYSTEINEN PYÖRÄKAISTA
 - BETONIKIVIRAITA, VALKOINEN (278x138x80), KAKSI KIVEÄ
 - BETONILAATOITUS, HARMAA KARHENNETTU KARTANO-LAATTA (280x280x80)
 - BETONIKIVEYS, HARMAA (278x138x80)
 - VAROITUSALUE, VALKOINEN (278x278x80) VAROITAVA KAHTEN SUUNTAAN URATTU BETONILAATTA

- RAKENTEET, MERKINTÖJEN SELITYS:**
- GRANIITTINEN REUNAKIVI, KORKEUS 10 CM. HARMAA MADALLETTU REUNAKIVI, KORKEUS TONTTILIITTYMISSÄ ENINTÄÄN 3 CM JA SUOJATEIDEN YHTEYDESSÄ 0 CM (JK+PP) TAI ENINTÄÄN 3 CM (JK). REUNAKIVILINJAN KORKEUSEROT TASOITETAAN N. METRIN MATKALLA ALASLASKUJEN PÄISSÄ.
 - JALKAKÄYTÄVÄN TAI PYÖRÄTIEN REUNALINJA (PÄÄLLYSTEEN REUNA)
 - KATUALUEEN RAJA
 - TUKIMUURI
 - SILLAN REUNAPALKKI, SILTARAKENTEET
 - AITA/KAIDE

- U,N,NS LIIKENNERKIT:** U=UUSI, N=NYKYINEN, NS=NYKYISEN SIIRTO
- UUSI ISTUTETTAVA PUU
 - NYKYINEN PUU, SÄILYTETTÄVÄ
 - NYKYINEN PUU, POISTETTAVA
 - UUSI HULEVESIKAIVO
 - NYKYINEN/POISTETTAVA HULEVESIKAIVO
 - KATUOSOITE
 - NYKYINEN VALAISIN, POISTETTAVA
 - UUSI PYLVÄSVALAISIN
 - NYKYINEN PYLVÄSVALAISIN
 - LIIKENNERKIN JALUSTA
 - SISÄÄNKÄYNTI
 - TONTTILIITTYMÄ

Taso- ja korkeuskoordinaatisto ETRS GK24, N2000.

TAMPEREEN KAUPUNKI
KAUPUNKIYMPÄRISTÖN PALVELUALUE

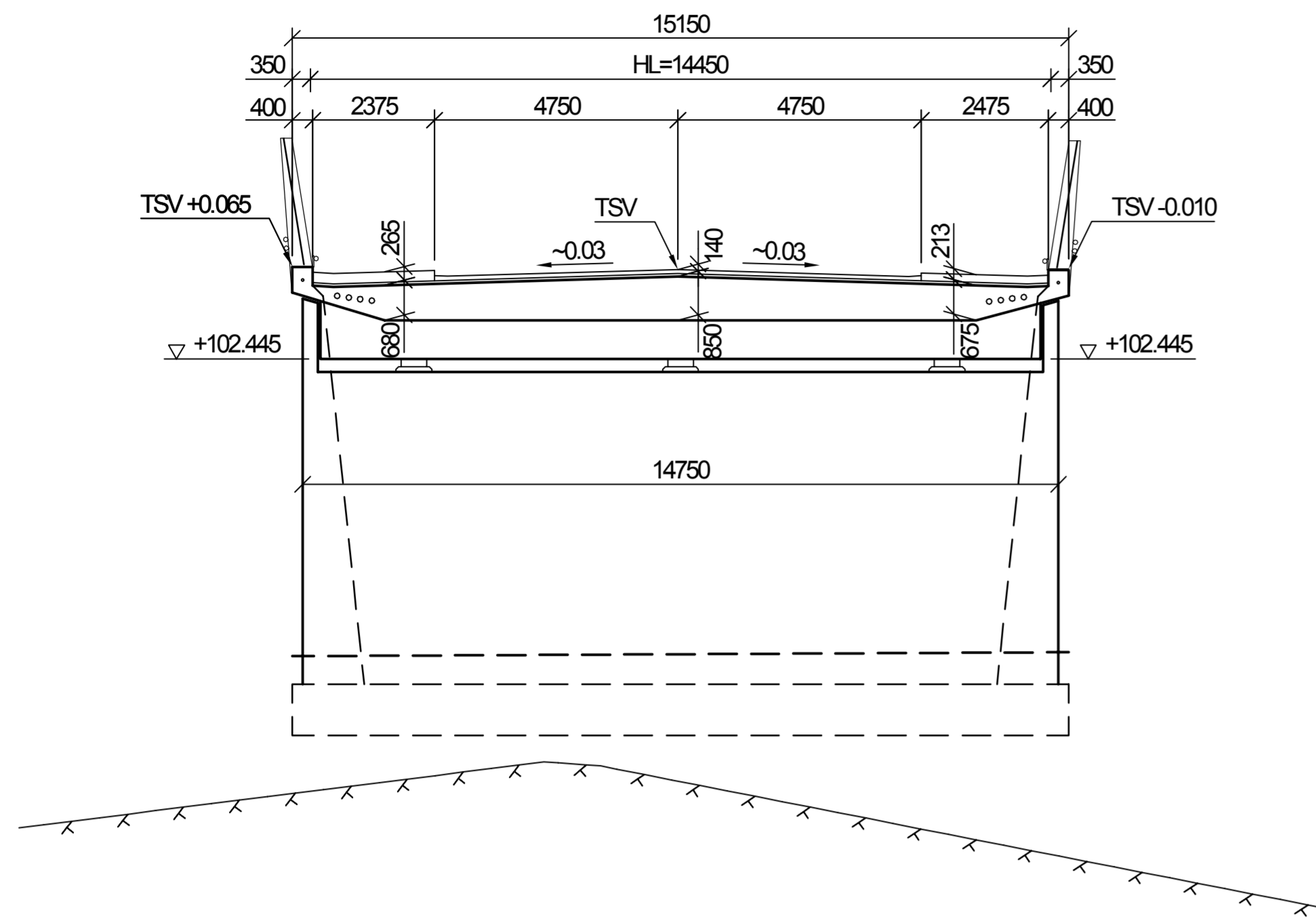
Kaupunkiympäristön rakennuttaminen ja ylläpito

ERKKILÄNKATU		Ylös päätös:	
X (JUSSINKYLÄ) – XV (TAMMELA A)		Suunnittelupäällikön päätös:	
LUONNOS 6.10.2023		Muutos	
		Tark.	
KATUSUUNNITELMA		Hyv.	
Katujärjestelypiirustus 1:500		Pvm.	XX.10.2023
AFRY		Korvaa piir.n:o	
Piirt. J.Uimonen		Ark.n:o	
Suunn. J.Uimonen		Piir.n:o	1/21643/1
Tark. M.Kytölä			

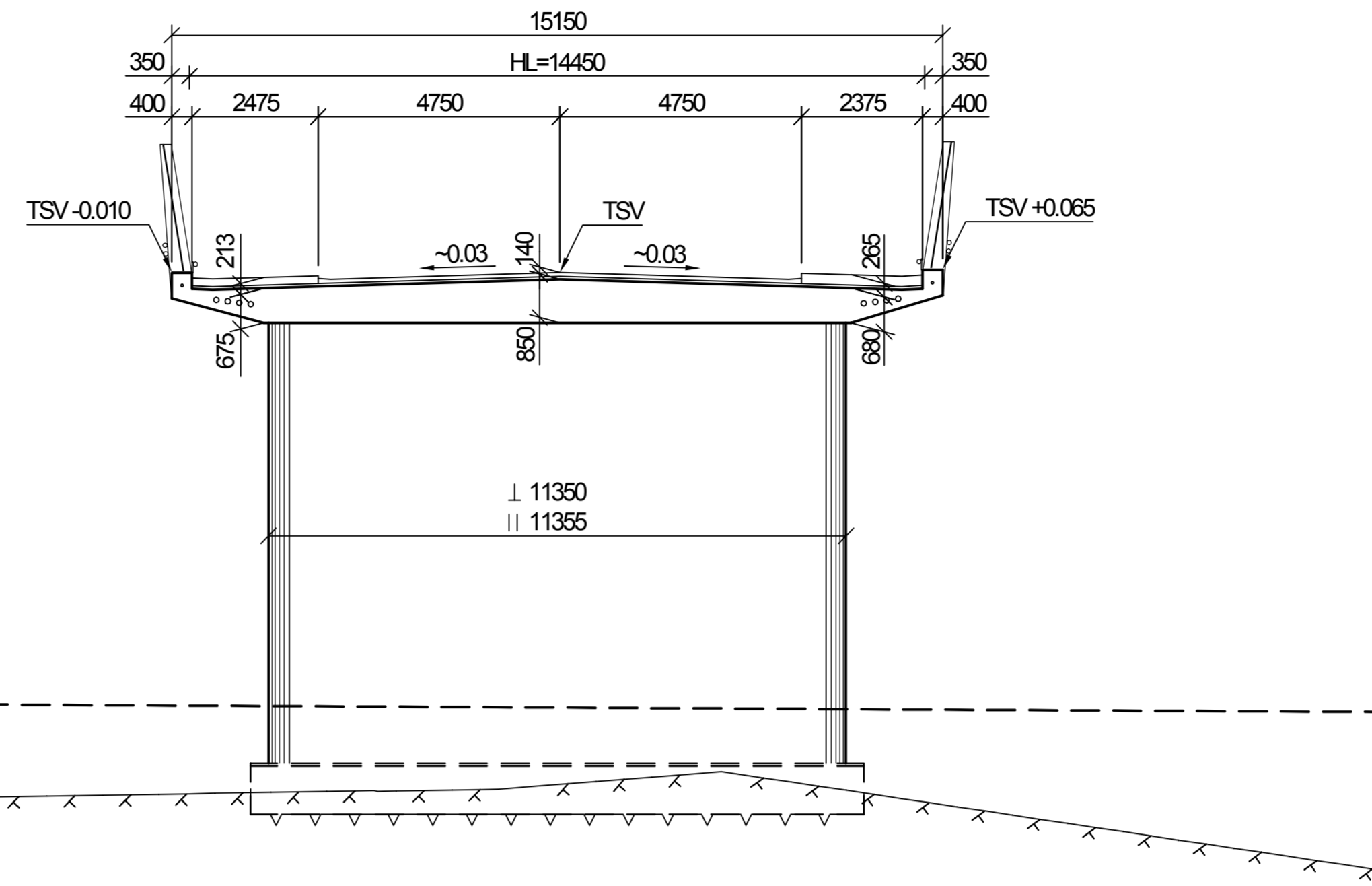




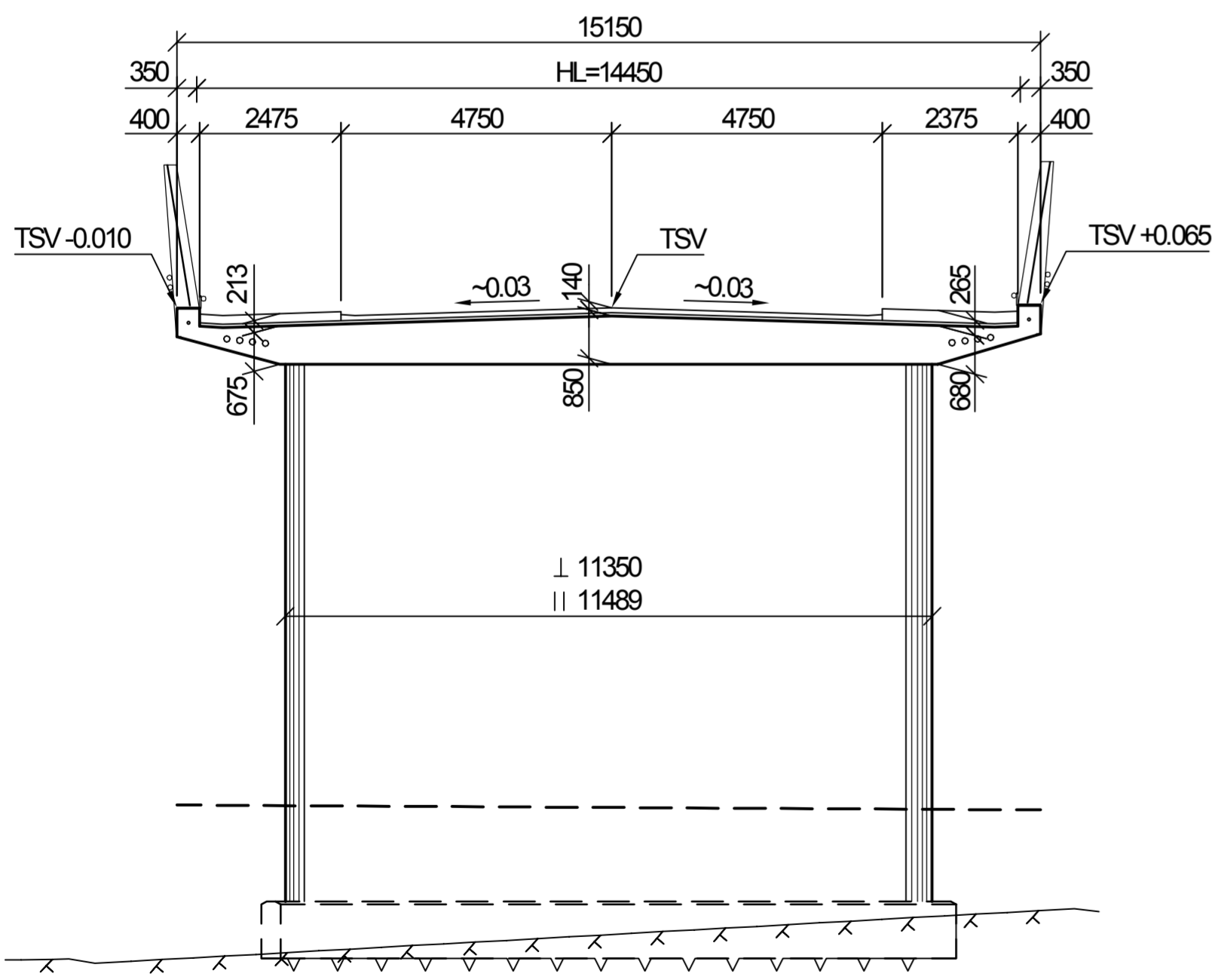
POIKKILEIKKAUS B-B 1:100
TUKI T1



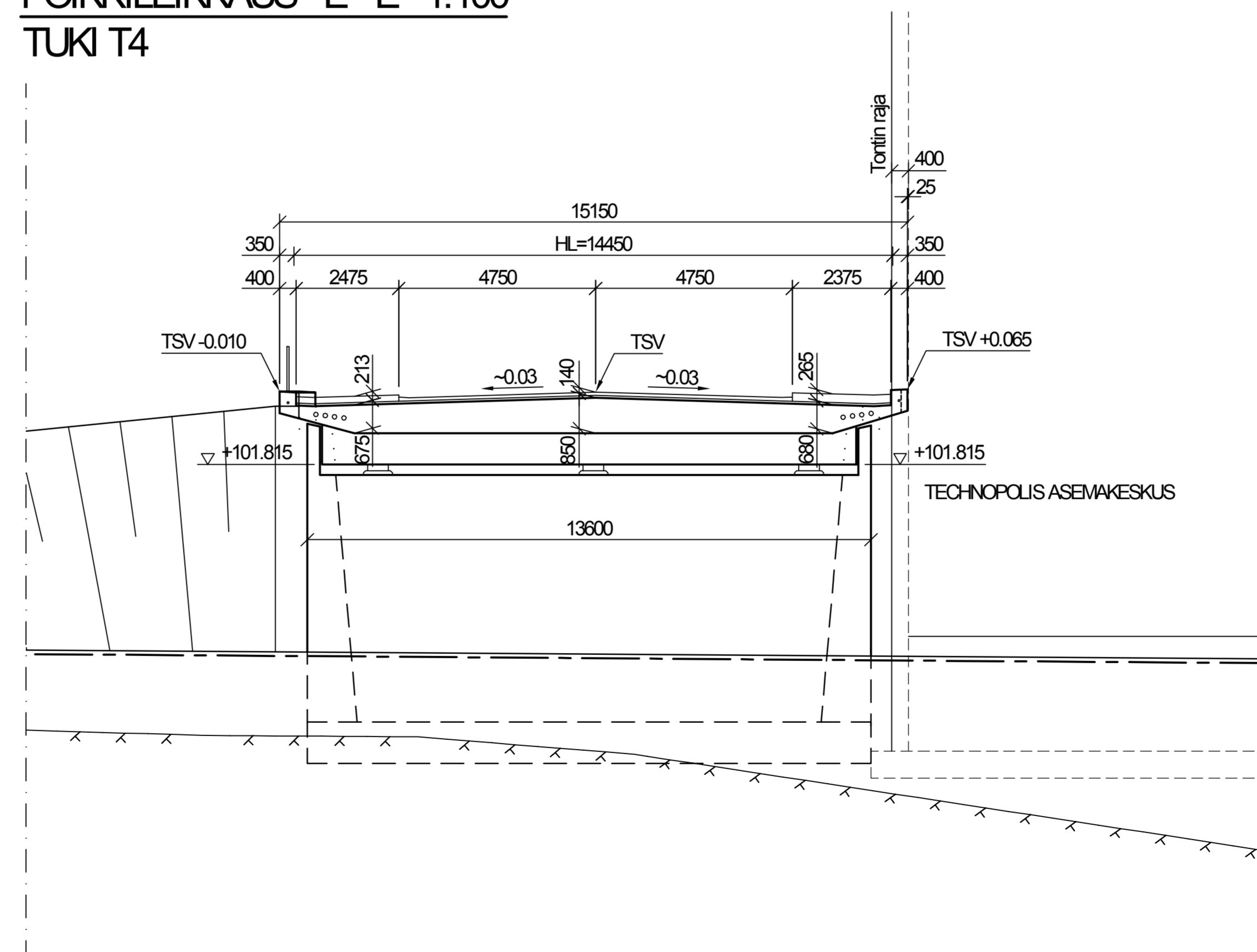
POIKKILEIKKAUS D-D 1:100
TUKI T3



POIKKILEIKKAUS C-C 1:100
TUKI T2



POIKKILEIKKAUS E-E 1:100
TUKI T4



MUUTOS	SELITYS	PVM	TEHNYT	TARK.
HANKE				
SILLAN NIM. ERKKILÄN YLIKULKUSILTA H-1954, Tampere				
JAKUNTA Jännitetty betoninen jatkuva laattasilta				
TYYPPI YLEISPIIRUSTUS 2				
JM VA II	20.0+24.8+21.1 m	HL	14.45 m	
KUORMA	LM1, LM3, KL (NCC1 24/2017)	VINDUS	0/9.9/1.8/0 g	
Sillansuunnittelu	TARKK/HV.			
PIIRT.				
SUUNN.	Väylävirasto			
TARK.	TARK			
Geotekninen suunnittelu	HV.			
TARK.	GEOTARK			
MITTAK.	1:100	FIR/NO	4/22137/2	



TAMPERE ASEMAKAAVAN MUUTOS

MUUTETTAVA ASEMAKAAVA

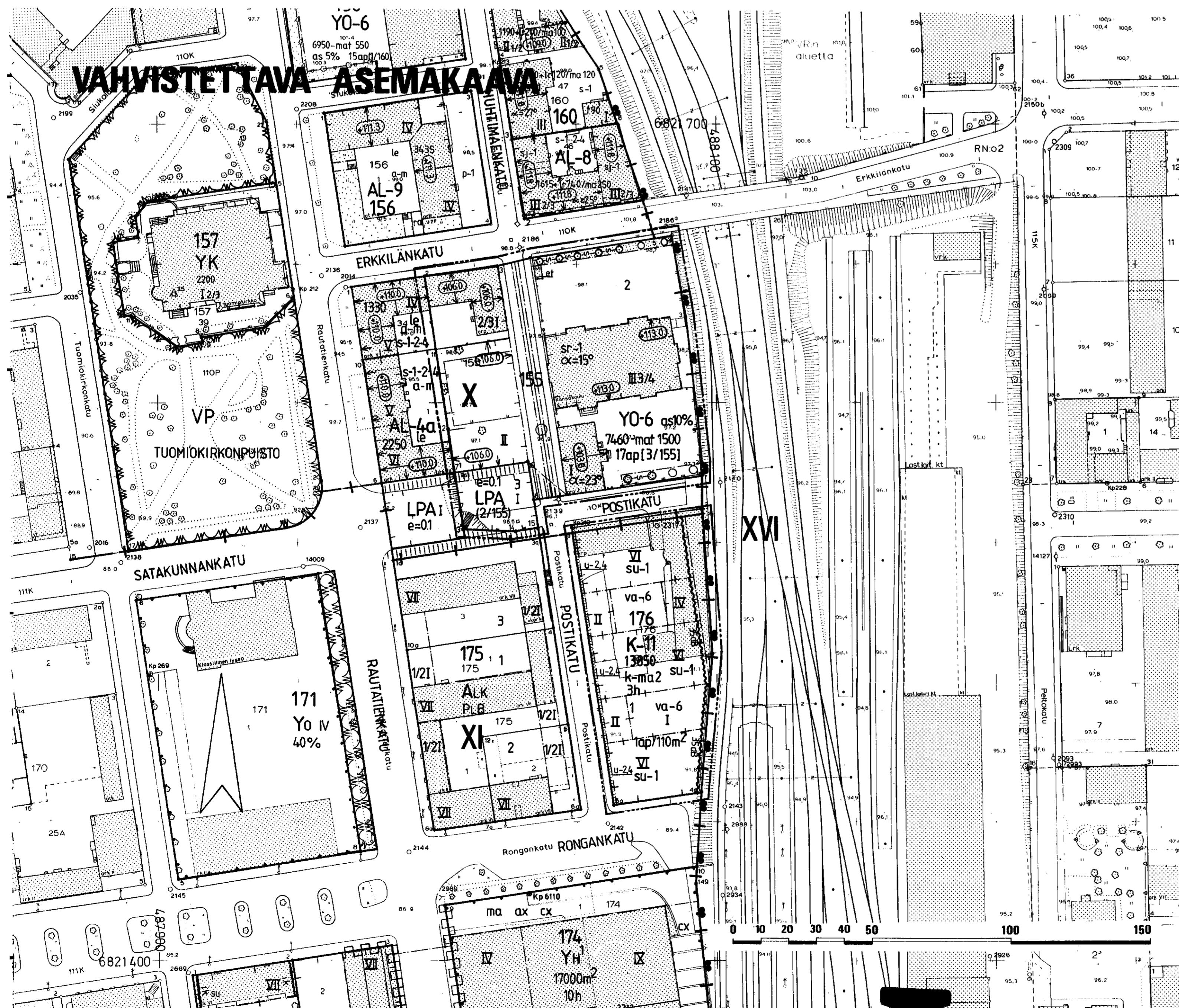


Kaupunginosa : X
Kortteli n:o : 155
Tontit n:o : 2,3
Kaupunginosa : XI
Kortteli n:o : 176
Tontti n:o : 1

ASEMAKAAVAMERKINNÄT JA -MÄÄRÄYKSET:

- YO-6** Opetustoimintaa palvelevien rakennusten korttelialue. Autopaikkoja ja varattava merkinnän osoittama määrä. Osa autopaikoista saadaan osoittaa tontin ulkopuolelta.
- K-11** Liike- ja toimistorakennusten korttelialue. Tontilta on varattava autopaikkoja merkinnän osoittama määrä.
- LPA** Autopaikkojen korttelialue.
3 m sen kaava-alueen ulkopuolella oleva viiva, jota vahvistaminen koskee.
Kaupunginosan raja.
Korttelin, korttelinosan ja alueen raja.
Eri kaavamääräysten alaisten alueosien välinen raja.
Risti merkinnän päällä osoittaa merkinnän poistamista.
XI 176
3
13850
7460-mat1500
as 10%
II
2/3 I
III 3/4
e=0.1
α=23°
(H30)
Rakennusala.
Maunton rakennusala.
k-ma2 Tontin rakennusalle saadaan rakentaa kaksi kellarikerrosta.
Nuoli osoittaa rakennusalan sivun, johon rakennus on rakennettava kiinni.
SU-1 Ullakolla saadaan tehdä saunaosasto ja kahvio- ja keittötiloja talon oman käyttöön.
va-6 Rakennusalle saadaan rakentaa pääosiltaan läpinäkyvä valokatto. Mikäli sen alapuolella oleva tila käytetään ja kalustetaan pihatoimintoja vastaavaksi oleskelutilaksi, sitä ei lasketa rakennusalueeseen.
(5dB) Merkintä osoittaa rakennusalan sivun, jonka puoleisten rakennuksen ulkoseinien sekä ikkunoiden ja muiden rakenteiden ääneneristävyyden liikennealuea vastaan on oltava vähintään 35 db.
Istutettava alueen osa.
Istutettava puurivi.
O-S-O-S-O Säilytettävä puurivi.
Yleiselle jalankululle varattu alueen osa.
Viemäriä varten varattu alueen osa.
3h
17ap
1ap/110m²
(3/155)
(2/155)
SF-1
u-2,4

VAHVISTETTAVA ASEMAKAAVA



YLEISMÄÄRÄYS X-KAUPUNGINOSASSA:
Uudisrakennuksen sopeutumiseen kaupunkikuvan ja sen liittyvän kaupunginosan rakennusperinteen osaksi kiinnitettävä erityistä huomiota. Rakennusluupihakemuksen on liitettävä sellainen piirros kadunpuoleisista julkisivuista, jossa vertailukelpoisella tavalla on esitetty tontilla oleva tai ollut uudisrakennuksella korvattava rakennus ympäristöineen ja suunniteltu uudisrakennus ympäristöineen. Julkisivumateriaali on valittava kaupunginosassa perinteisesti käytetyistä materiaaleista ja yli 20 m pituisessa julkisivussa tulee käyttää ainakin yhtä vertailukelpoista, jolla se joutaan tasapainoisiin osiin. Rakennuksen saadaan tehdä enintään 5 m pituisia ulokkeita ja polkkipöytiä. Ulokkeet saavat ulottua enintään 160 cm rakennusalan ulkopuolelle.

POISTETTAVAT ASEMAKAAVAMERKINNÄT JA -MÄÄRÄYKSET:

- LPA-1** Autopaikkojen korttelialue, josta enintään 50% saadaan käyttää yleisenä pysäköintialueena.
- TT** Teollisuusrakennusten ja laitosten korttelialue. Korttelialueelle ei saa rakentaa laitosta, joka savun, kipinöiden, melun, käryn, palovaaran tai muun seikan perusteella aiheuttaa haittaa ympäristölle. Eri rakennukseen tai muuta teollisuusrakennuksesta palokkestävasti eristettyyn osaan saadaan tehdä asuntoja henkilönnalle, jonka läsnäolo on välttämätön laitoksen toiminnalle. Rakennusten ja rakennusosien etäisyyden toisistaan on oltava vähintään sama kuin korkeamman rakennuksen korkeus, kuitenkin vähintään 8.0m.
Luku, joka osoittaa kuinka suuren osan alueesta tai rakennusalaasta saa käyttää rakentamiseen.
Rakennusala.
Rakentamatta jätettävä tontin osa.
10ap(3/155)
Tonttia varten varattavien autopaikkojen määrä. Jäljessä oleva merkintä ilmoittaa sen korttelin osan, jolle autopaikkoja saadaan sijoittaa.
- YMPÄRISTÖN ASEMAKAAVAMERKINNÖT JA -MÄÄRÄYKSIÄ:**
AL-4a Asuin-, liike- ja toimistorakennusten korttelialue.
AL-8 Asuin-, liike- ja toimistorakennusten korttelialue.
AL-9 Asuin-, liike- ja toimistorakennusten korttelialue.
ALK Yhdistettyjen liike- ja asuunkerrostalojen korttelialue.
YH Hallinto- ja viristorakennusten korttelialue.
YP Puisto.
Rautatiealue.
Katu.
POSTIKA Kadun nimi.

Muutetaan 03.05.1984 vahvistettua asemakaavaa n:o 5787
18.04.1961 n:o 1603.

Tampereen kaupungin kaavoitusvirasto asemakaavaosasto			
X / 155 / 2,3 / XI / 176 / 1. Asemakaavan muutos.			
Kartta n:o 6987	Arkisto n:o 95027	Suunnittelija M. VÄISÄNEN	Tark.
Tark. 10.4.1991	Piirtäjä MVI	Mittakaava 1:1000	
Tark. 27.11.1990	Pohjakartta tarkistettu 29.10.1990		
Pvm 21.8.1990	Mikko Järvi Asemakaava-arkkitehti	KV 7.8.1991	YM 23.9.1991